

## 進氣系統

1

EM

3

4

5

6

7

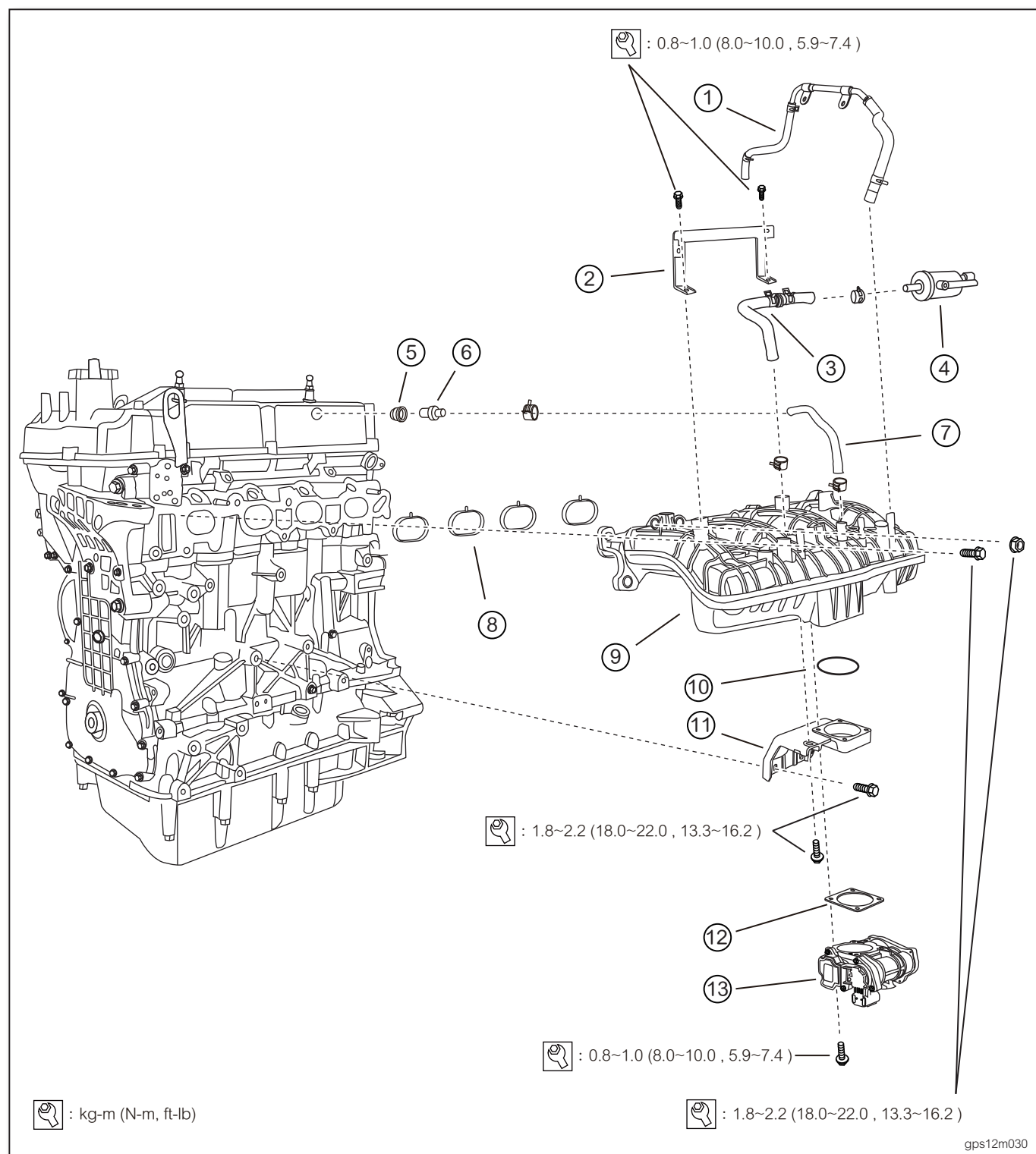
8

9

10

11

12



1. 剎車倍力器真空軟管
4. 活性碳罐電磁閥
7. 呼吸限流軟管
10. 進汽歧管支架密封圈
13. 電子節氣門控制

2. 噴油嘴配線固定支架
5. 曲軸箱通風控制閥(PCV閥)密封圈
8. 進氣歧管密封圈
11. 進汽歧管支架

3. 活性碳罐電磁閥軟管
6. 曲軸箱通風控制閥(PCV閥)
9. 進氣歧管
12. 電子節氣門密封墊片

### 電子節氣門的拆卸與安裝

#### 拆卸

1. 拆下引擎室下護板固定螺絲①~⑧ (如圖1)。

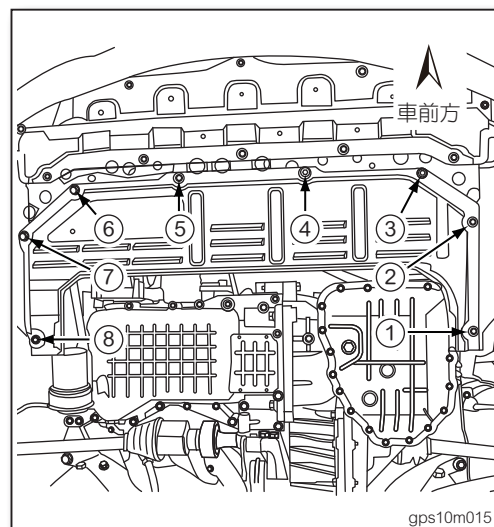


圖1

2. 拆下卸壓閥固定螺絲①、② (如圖2)。

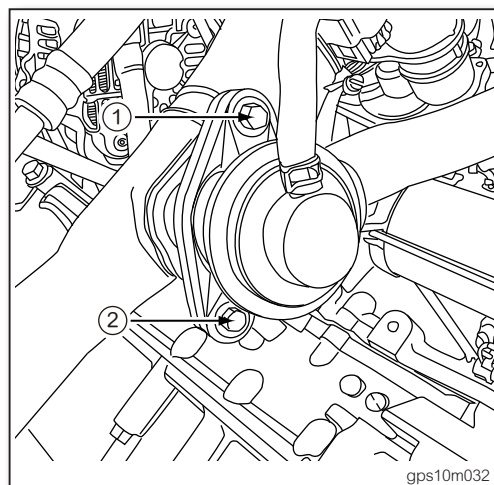


圖2

3. 拆下冷卻後進氣軟管(後)管夾①與電子節氣門控制線束接頭Ⓐ (如圖3)。

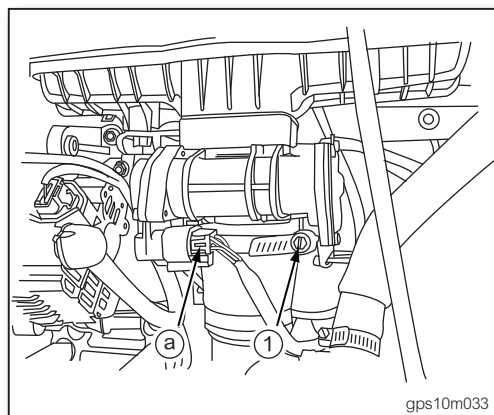


圖3

4. 拆下電子節氣門控制固定螺絲①~④ (如圖4)。

**注意：**

- 不要分解電子節氣門控制。
- 小心處理以避免電子節氣門控制承受任何的震動。

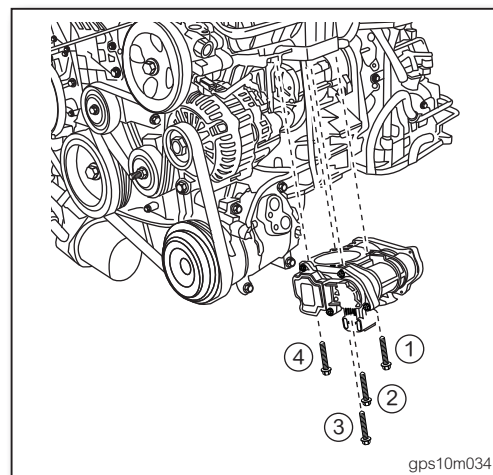


圖4

5. 拆卸電子節氣門密封墊片① (如圖5)。

**注意：**

- 檢查密封墊片是否破裂。
- 密封墊片不可重複使用。

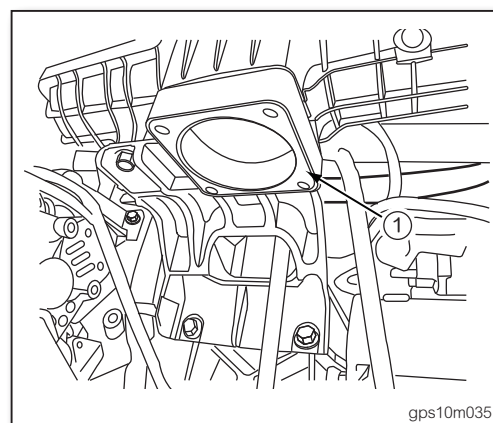


圖5

## 安裝

依拆卸相反順序安裝。

註：

- 電子節氣門控制固定螺絲鎖緊扭力。  
規範值：0.8~1.0 kg-m (8.0~10.0 N-m, 5.9~7.4 ft-lb)

## 進氣系統

### 進氣歧管的拆卸與安裝

#### 拆卸

1. 拆下引擎室下護板固定螺絲①~⑧ (如圖6)。

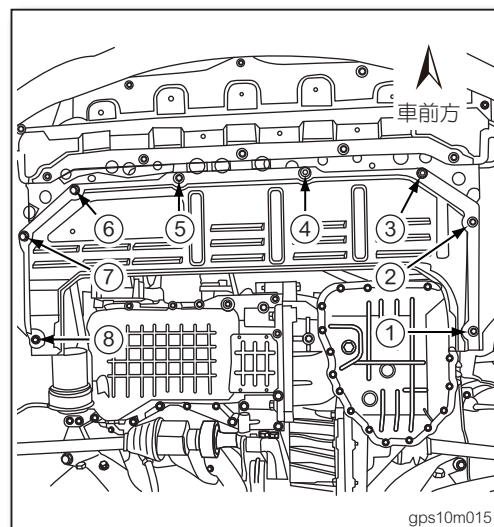


圖6

2. 拆下卸壓閥固定螺絲①、② (如圖7)。

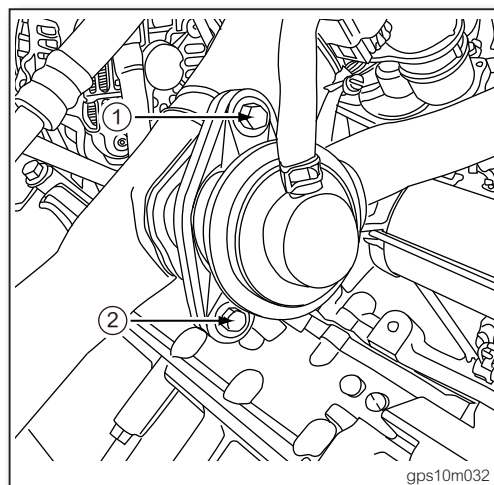


圖7

3. 拆下冷卻後進氣軟管(後)管夾①與電子節氣門控制線束接頭Ⓐ (如圖8)。

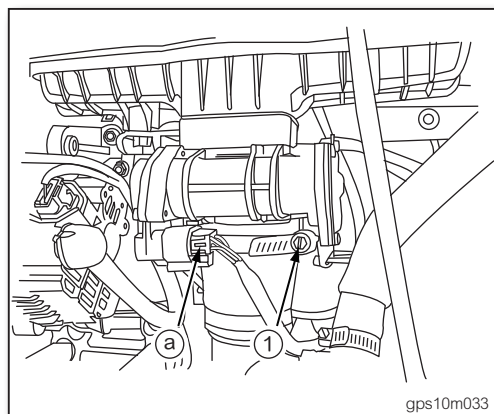


圖8

4. 拆下電子節氣門控制固定螺絲①~④ (如圖9)。

**注意：**

- 不要分解電子節氣門控制。
- 小心處理以避免電子節氣門控制承受任何的震動。

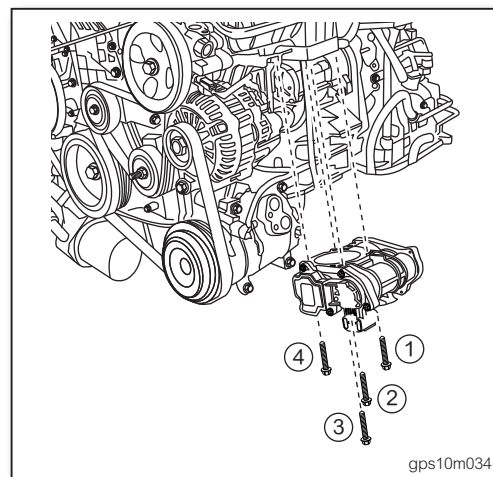


圖9

5. 拆下進汽歧管支架固定螺絲①~③ (如圖10)。

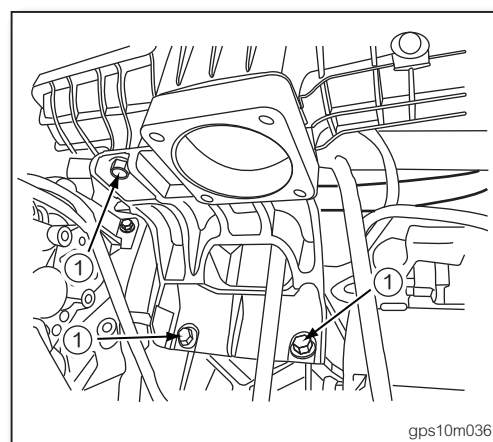


圖10

6. 拆下真空軟管①~④與活性碳罐電磁閥線束接頭a及增壓後溫度感知器b (如圖11)。
7. 拆下機油尺導管。請參閱EM-62，“機油尺導管的拆卸與安裝”。

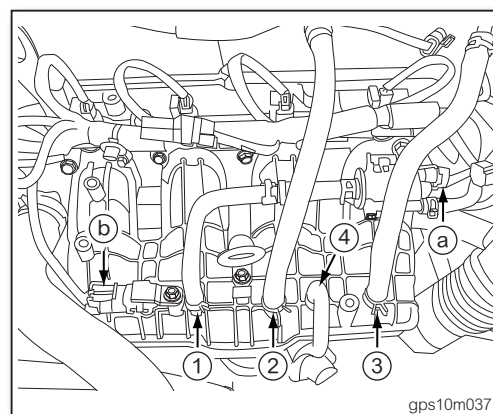


圖11

## 進氣系統

8. 依順序拆下進氣歧管固定螺絲與螺帽①~⑦ (如圖12)。

**注意：**

- 進氣歧管拆下後，蓋住引擎開口以避免異物進入。

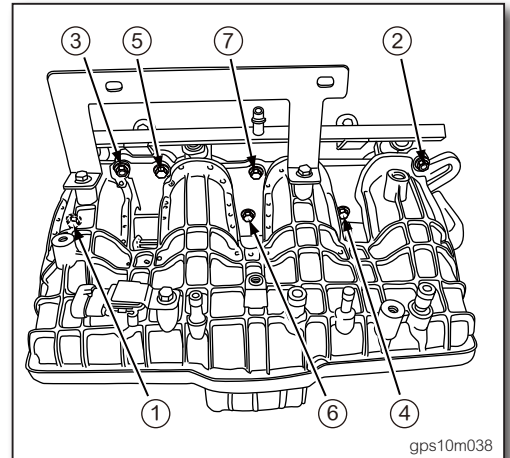


圖12

9. 拆卸進氣歧管密封圈 (如圖13)。

**注意：**

- 密封圈不可重複使用。

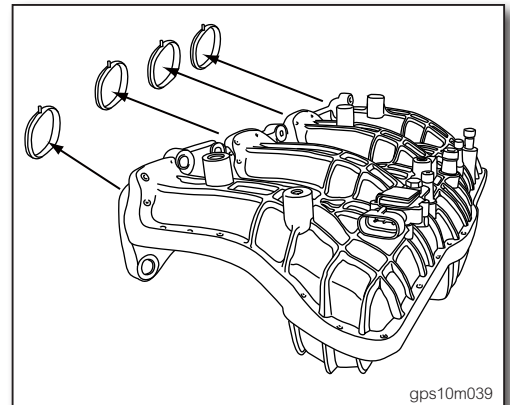


圖13

## 安裝

依拆卸相反順序安裝。

**注意：**

- 安裝前須以厚薄規檢查進氣歧管鎖附面是否變形。  
規範值：1.000 mm (0.039370 in)
- 依①~⑦順序鎖緊進氣歧管螺栓與螺帽(如圖14)。
- 檢查進氣歧管是否發生破裂。
- 檢查軟管及密封圈是否破裂。
- 密封圈不可重複使用。

**註：**

- 進氣歧管固定螺絲與螺帽鎖緊扭力。  
規範值：1.8~2.2 kg-m (18.0~22.0 N-m, 13.1~16.2 ft-lb)
- 進氣歧管支架固定螺絲鎖緊扭力。  
規範值：1.8~2.2 kg-m (18.0~22.0 N-m, 13.1~16.2 ft-lb)

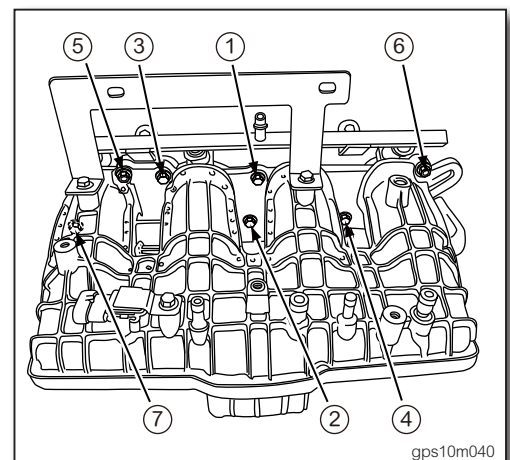


圖14



## 活性炭罐電磁閥的拆卸與安裝

## 拆卸

1. 拆下真空軟管①、② (如圖51)。
2. 拆開活性炭罐電磁閥線束接頭③ (如圖15)。
3. 拆下活性炭罐電磁閥固定螺絲③ (如圖15)。

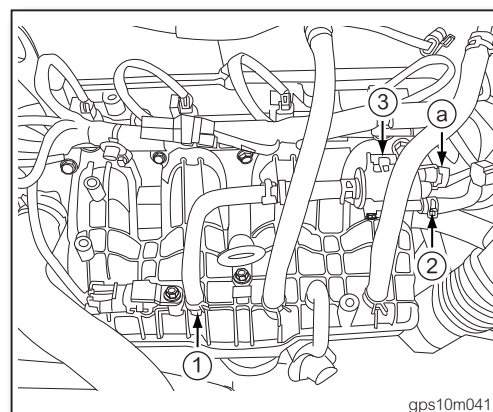


圖15

## 安裝

依拆卸相反順序安裝。

註：

- 活性炭罐電磁閥固定螺絲鎖緊扭力。  
規範值：0.8~1.0 kg-m (8.0~10.0 N-m, 5.9~7.4 ft-lb)